



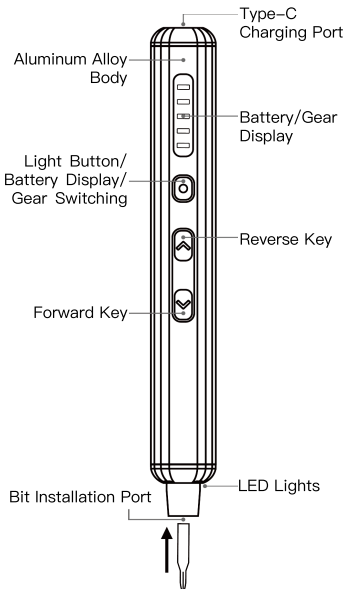
Users Manual

Electric Screwdriver **ES21**



Contact us: support@kaiweets.com

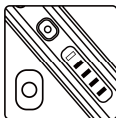
Instructions for Use



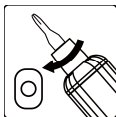
Note:



LED Lights: Short press the button once.



Low Battery Reminder: When only the last LED light flashes, please charge in time.



Hold the Light button for 2 seconds to enter shift mode. Tap to cycle through five gears; Default is high torque gear.

Product Parameters

- Size: 133x17.5x16.5mm
- Voltage Battery: 3.7V
- Charging Current: 0.35A
- LED Sleep Time: 5 mins
- Weight: 60g
- Lithium Battery: 350mAh
- Gear: 5 gears
- Charging Time: 60mins
- No-load Speed: 200r/min
- Standby Time: 60days
- Light Load Endurance Time: 120mins
- Electric Maximum Torque: 0.15–0.35N*m

Safety Instructions

- 1) Keep the work area clean and well-lit, and ensure it is free of hazards.
- 2) Never operate power tools in explosive atmospheres containing flammable substances.
- 3) Keep children and bystanders away when using power tools.
- 4) Avoid pulling power cords by hand during charging or unplugging to prevent damage and ensure safety.
- 5) Protect power tools from humid environments to

avoid electric shock hazards.

- 6) Handle power cords with care, keeping them away from heat, oil, and sharp objects to reduce the risk of damage and electric shock.
- 7) Overvoltage protection: The charging voltage should be within 4.5–6.5V. When the voltage exceeds 6.5V, the machine triggers overvoltage protection and the charging head needs to be replaced for charging.

Repair And Maintenance

- 1) After prolonged use, allow the motor to cool completely before continuing operation.
- 2) Following each use, perform cleaning and maintenance to enhance the tool's longevity.
- 3) Before fixing a faulty power tool or screwdriver, disconnect the power and seek professional repairs, avoiding unauthorized disassembly.

3 Years Warranty

3年間保証

Contact us: support@kaiweets.com





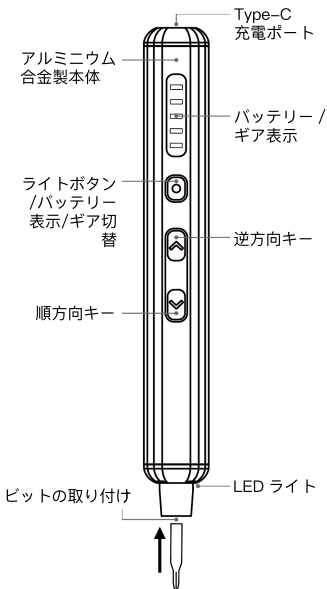
ユーザーマニュアル

電動ドライバー ES21



Contact us: support@kaiweets.com

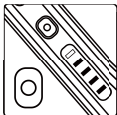
使用方法



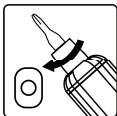
注意：



LED 点灯: ボタンを 1 回短く押す。



電池残量低下アラーム：最後のLEDライトだけが点滅したら、すぐに充電してください。



ライトボタンを2秒間押し続けるとシフトモードになります。タップすると5つのギアが切り替わります、デフォルトは高回転ギアです。

製品パラメータ

- サイズ：133x17.5x16.5mm
- サイズ： 3.7V
- チャージ電流： 0.35A
- LEDスリープ時間： 5 mins
- 重量： 60g
- リチウム電池： 350mAh
- ギア： 5 段
- 充電時間： 60 分
- 無負荷速度： 200r/min
- 待機時間： 60 日間
- 軽負荷耐久時間：120 分
- 電気最大トルク： 0.15-0.35N*m

安全上のご注意

- 1) 作業場は清潔で明るく保ち、危険物がないように注意します。
- 2) 絶対に引火性物質を含む爆発性雰囲気の中で電動工具を操作しないでください。
- 3) 電動工具を使用する際は、子供や傍観者を遠ざけてください。
- 4) 損傷を防ぎかつ安全を確保するため、充電中やプラグを抜くときに電源コードを手で引っ張らないようにしてください。
- 5) 感電の危険を避けるため、電動工具を湿気の多い環

境から遠ざけてください。

- 6) 損傷や感電の危険を避けるため、電源コードを熱、油、鋭利なものに近づけないよう十分注意して取り扱いしてください。
- 7) 過電圧保護：充電電圧は 4.5–6.5V の範囲内でなければなりません。電圧が 6.5V を超えると過電圧保護機能が作動し、充電ヘッドを交換する必要があります。

修理とメンテナンス

- 1) 長時間の使用後はモーターを完全に冷やしてから運転を続行してください。
- 2) 使用後は毎回クリーニングとメンテナンスを行い、ツールの寿命を延ばしてください。
- 3) 故障した電動工具やドライバーを修理する前に電源を切り、専門家に修理を依頼し、無断で分解することは避けてください。

3 Years Warranty

3 年間保証

Contact us :

